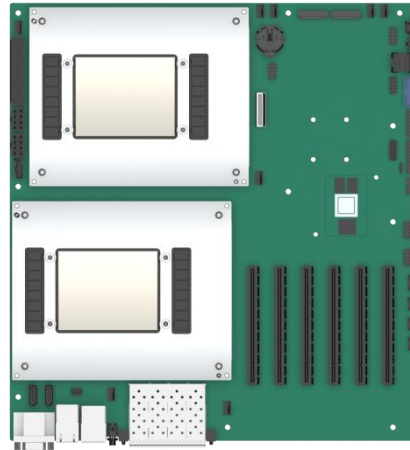


# T1HDE

## 鲲鹏高性能双路标准主板



T1HDE 是同泰怡全自主开发的一款支持华为鲲鹏 920-Max/920-Smart 模组的双路 E-ATX 标准主板, 该主板 I/O 扩展丰富, 配置灵活, 可充分发挥鲲鹏模组的计算性能, 适用于云计算、边缘计算、AI 大模型推理、网络安全等应用场景。



### 强劲性能

- 支持 2 颗鲲鹏 920-Max (64/48 核) 或 920-Smart (32/24 核) 模组;
- 模组集成 DDR4-2933 内存 (64-256GB)。



### IO 丰富、扩展灵活

- 板载 4 个万兆光口, 2 个千兆电口, 可通过转接卡再扩展 4 个 1GbE 或 8 个 10G/25G 或 2 个 100G 网口;
- 支持 6 个标准 PCIe Gen4 插槽;
- 支持 2 个 M.2 Gen4 插槽, 1 个 SFF-8643 SAS 接口和 2 个 SATA 7Pin 接口。



### 稳定可靠

- 经过严谨的信号与热力学仿真和实测, 不惧任何环境考验;
- 可选 2U 主动型散热器, 或 1U 被动型散热器, 以匹配实现不同的产品形态;
- 选用超低损板材和高可靠零部件, 长效稳定, 为业务保驾护航;
- 集成华为 Hi1711 BMC 模组, 基于华为最新代码框架开发, 功能丰富, 管理便捷。

技术规格

功能	技术规格
板型	▪ E-ATX, 13"*12" (330.2mm*304.8mm)
处理器	▪ 支持 2 个华为鲲鹏 920-Max 或 920-Smart 模组, TDP 185W
内存	▪ 支持 DDR4 ▪ 920-Max/920-Smart 内存颗粒板贴于鲲鹏模组上, 内存容量模组固定
PCIe 扩展	▪ 支持 6 个标准 PCIe 插槽 (Gen4, X16*2、X8*2、X4*2)
网络	▪ 板载 2 个千兆 RJ45 电口, 4 个万兆 SFP+光口 ▪ 板载一个 8 通道 XGE 接口 (MCIO X8) 可扩展 4 个 1GbE 或 8 个 10G/25G 或 2 个 100G 网口
存储接口	▪ 2 个 7Pin SATA 接口 ▪ 1 个 SFF-8643 (SAS/SATA*4) ▪ 2 个 M.2 插槽 (2280/22110, Gen4 X4)
后 I/O 端口	▪ 1 个 COM ▪ 2 个 USB 3.0 ▪ 1 个 VGA
板内 I/O 接口	▪ 一个 USB2.0*2 插针, 一个 VGA 插针
管理	▪ 板载华为 Hi1711 BMC 模组, 支持 IPMI, KVM, 虚拟媒体等功能, ▪ 后 I/O 支持一个 RJ45 1Gbps 专用管理网口
安全性	▪ 可选支持 TCM
温度	▪ 工作温度: 5°C - 35°C ▪ 存储温度: -40°C - 65°C
湿度	▪ 工作相对湿度: 8% to 90% (无冷凝) ▪ 存储相对湿度: 5% to 95% (无冷凝)
操作系统支持	▪ 欧拉, 麒麟, 其他操作系统支持情况, 请联系 TTY 技术支持人员

以业务目标为基础的数据中心解决方案

让您更充分地利用IT和企业解决方案, 帮助降低IT复杂性、削减成本并提高效率。我们利用您当前技术的同时将针对您的需求量身定制的创新技术无缝地融入进来, 以您应用的业务为基础, 为您构建高效, 敏捷, 开放, 智慧的数据中心软硬件一体解决方案, 简化您的IT, 解决您的业务难题, 并持续为您创造价值。有关详情, 请与您的销售代表联系。 \*\*

有关详细信息, 请访问 [www.ttyinfo.com](http://www.ttyinfo.com)

本文档中可能使用的其他商标和商品名称是指拥有这些商标和名称的实体或其产品。同泰怡声明对其他实体的商标和名称不拥有任何专有权益。本文内容仅供参考。同泰怡保留对本文所述的任何产品进行更改的权利, 恕不另行通知。本文内容按原样提供, 不含任何形式的明示或暗示保证。

深圳市同泰怡信息技术有限公司